

事前準備

- ・USBドライバのインストール

USB仕様のインターフェースカードを使用してFN-1010とPCを接続するにはドライバのインストールが必要です。
本パッケージのDriver_Libraryフォルダに含まれています、USB_DriverInstaller.exeをAdministrator権限にてインストールを実行してください。
インストール後、FN-1010と接続できるようになります。

- ・PCアプリケーションの使用準備

本アプリケーションソフトはMicrosoft Visual studio 2013 C++を使用して作成しています。
本アプリケーションソフトはVisual studio 2013 C++のランタイムがインストールされていないと正常に動作しません。
本パッケージのDriver_Libraryフォルダに含まれています、"vcredist_x64.exe"(64bit版)か"vcredist_x86.exe"(32bit版)をお使いの環境にあわせてAdministrator権限にて実行、インストールをして頂くようお願い致します。

1.メイン画面

未接続時

FN1010 Monitor(Sample)

Station Info

Station	Not Connect		
Station ID			
Status	-		
Channel Status	-		
Error Status	-		
Set Temp	-	Offset Temp	-

Tip Info

Grip	-
Shape	-
SerialNo.	-
Load Count	-
PWR Time	-

Calibration

Calibration Date	-
Calibration Result	-
Temperature	-
Offset	-

Refer

Heater Off Setting

Tip Shape	ON	T36-D24
Set Temp	ON	350

Change

Setting

Monitor

Com Port

Connecting

Port

接続時

FN1010 Monitor(Sample)

Station Info

Station	FN1010		
Station ID	SN05961218000029		
Status	RUN		
Channel Status	RUNNING		
Error Status	-		
Set Temp	0350C	Offset Temp	037C

Tip Info

Grip	FN1101
Shape	T36-D24
SerialNo.	853346800028
Load Count	0000000294
PWR Time	0000008500

Calibration

Calibration Date	2018/10/19 12:28:41
Calibration Result	PASS
Temperature	0358C
Offset	037C

Refer

Heater Off Setting

Tip Shape	ON	T36-D24
Set Temp	ON	350

Change

Setting

Monitor

Com Port

Connecting

Port

Station Info

Station:接続機器の品番
Station ID:機器に任意に設定できるID
Status:動作状態
Channel Status:チャンネル動作状態
Error Status:エラー状態
Set Temp:設定温度
Offset Temp:オフセット温度

Tip Info

Grip:接続グリップの品番
Shape:使用チップの品番
Serial No.:使用チップのシリアル番号
Load Count:積算負荷回数
PWR Time:積算ヒーター通電時間

Calibration

機器の電源投入後、直近の自動校正結果

Calibration Date:自動校正実施日時
Calibration Result:自動校正実施結果
Temperature:自動校正実施時の温度測定結果
Offset:自動校正完了時のオフセット値

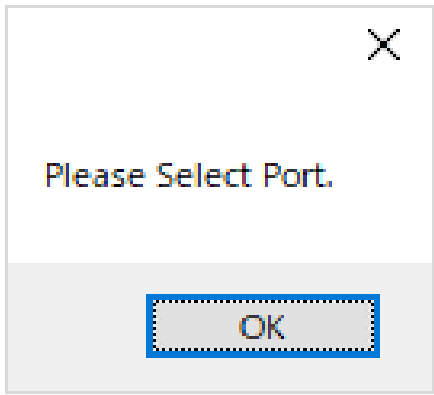
Heater Off Setting

Heater Off をアプリから行う条件を設定

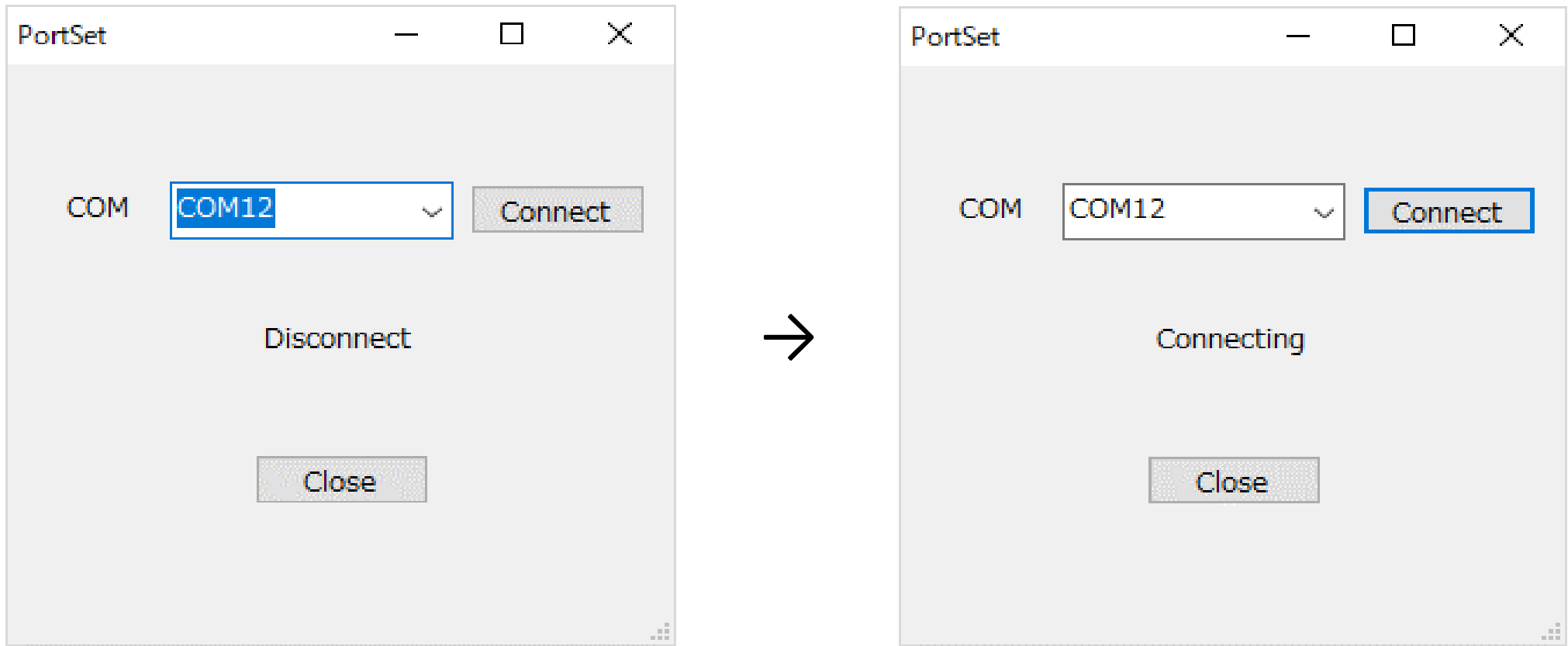
Tip Shape:チップ形状を登録。違うチップとなった場合にHeater Off実行。
Set Temp:設定温度を登録。設定温度を変更された場合にHeater Off実行。

2. ポート選択

PCアプリケーションソフトの初回起動時にポートの選択がされていなければ以下のダイアログが表示されます。



"OK"ボタン押下し、メイン画面右下の"Port"ボタン(A)押下



COMポートを"v"より選択し、"Connect"ボタン押下
"Disconnect"→"Connecting"に遷移すれば接続完了
"Close"で終了

3.設定画面

"Setting"ボタン(B)押下で遷移。機器の設定値をアプリケーションから制御することが可能

3-1 System Parameter

FN1010 Setting

System Parameter

Setting Parameter

	Current Value	Set Value		Current Value	Set Value
Sleep Menu					
ON/OFF	OFF	OFF	Low Temp Alm	145C	145 (30-150) C
Activate Time(Min)	01	1 (1-29)	Free Fall Det	ON	ON
Sleep Temp	200C	200 (200-300) C	Station Solder Type	Lead	Lead
ShutOff Menu					
ON/OFF	OFF	OFF	Solder Type Lock	Notification ONLY	Notification ONLY
Activate Time(Min)	30	30 (30-60)	Station ID	SN05961218000029	SN05961218000029
Alarm Menu					
Error Alarm	ON	ON	Pass. Lock Menu		
Ready Alarm	BuzzerVibration	Buzzer&Vibration	Password Lock	Unlock	Unlock
Calibration Menu					
Temp Upper Limit	+10C	10 (1-20) C	Password	---	---
Temp Lower Limit	-10C	-10 (-20--1) C	Partial Lock Menu		
Maximum Retry	03	3 (0-3)	Offset Lock	Unlock	Unlock
Auto Cal Temp	ON	ON	Preset Select Lock	Lock	Lock
Auto Cal Leak Volt	OFF	OFF	Temp Set Lock	Unlock	Unlock
Auto Cal Tip Ground	OFF	OFF	Auto Cal Lock	Unlock	Unlock
Auto Cal Fail Lock	OFF	OFF			

Read

Set

Load

Save

End

3-2 Setting Parameter

FN1010 Setting

System Parameter

Setting Parameter

	Current Value	Set Value
Temp Set	0350C	350 (50-450) C
Count Alarm Setting	999900	ON
		9999 00 (1-9999)
Load Sensitivity	3	3 (1-5)
Tip Solder Type	Lead	Lead
Load Detection	ON	ON
Preset Temp 1	0150C	<input type="checkbox"/> 150 (50-450) C
2	0200C	<input type="checkbox"/> 200 (50-450) C
3	0250C	<input type="checkbox"/> 250 (50-450) C
4	0300C	<input type="checkbox"/> 300 (50-450) C
5	0350C	<input type="checkbox"/> 350 (50-450) C
Offset Temp	037C	37 (-50-50) C

Read

Set

Load

Save

End

Current Value:現在の設定値

Set Value:設定値、現在値と変わるとタイトル文字が赤に変化します。

"Read"ボタン

現在の機器の設定を読み出し、Current Valueにて表示

"Set"ボタン

Set Valueの値にて機器設定を実施

"Load"ボタン

任意の保存された設定値ファイルを読み出し、Set Valueに格納

"Save"ボタン

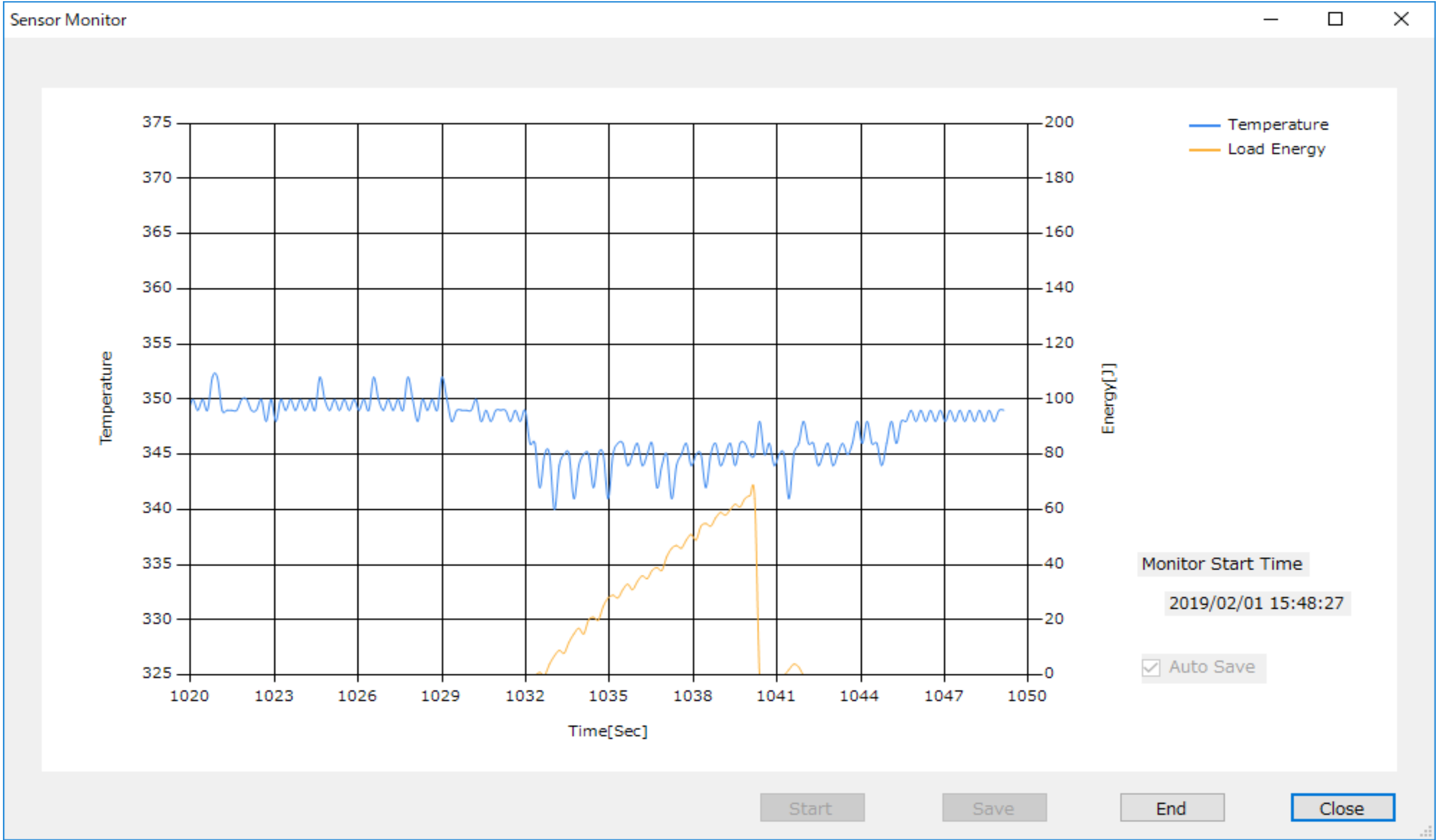
Current Valueの値を任意のファイル名にて保存

"End"ボタン

終了

4.モニター画面

"Monitor"ボタン(C)押下で遷移。センサ温度と負荷エネルギーをグラフ上にてモニタ可能



- | | |
|--|---|
| "Start"ボタン | モニタ開始 |
| "Save"ボタン | "End"ボタン押下までのモニタデータを保存 ファイル名:yyMMddHHmmss(開始日時).csv |
| "End"ボタン | モニタ停止 |
| "Close"ボタン | 終了 |
| "Auto Save"チェックボックス | "Start"ボタン押下時にチェックを入れることによって自動保存される。
※モニタデータは約20分毎に自動保存される。
ファイル名:yyMMddHHmmss(開始日時)AutoX.csv(Xは通番) |
| "Start"ボタン押下より約2時間モニタ可能、2時間経過時には自動でモニタデータを保存 | |

5. 自動校正結果

本アプリケーションでは機器での自動校正実施結果が即座にファイル保存される。YYYYMMCalibrationInfo.csv
"Refer"ボタン(D)押下によってこれまでの自動校正結果を確認することが可能。

Range Select

Date

Start

2018

/

05

/

18

End

2018

/

06

/

21

Number

28

Show

End

Date:自動校正結果を確認したい期間を指定
Number:自動校正結果を確認したい直近件数を指定

"Show"ボタン押下でリスト表示
"End"ボタン押下で終了

Auto Calibration Result

No.	Date&Time	Result	Temperature	Offset	Station ID	Serial No
14	2018/5/23 13:00	PASS	0354C	029C	ABCDEFGH12345678	ABCDEF180319
15	2018/5/23 13:00	PASS	0354C	029C	ABCDEFGH12345678	ABCDEF180319
16	2018/5/23 13:00	PASS	0354C	029C		-
17	2018/5/23 13:01	PASS	0354C	029C	ABCDEFGH12345678	ABCDEF180319
18	2018/5/23 13:02	FAIL	-----	029C		-
19	2018/5/24 15:11	FAIL	-----	000C	ABCDEFGH12345679	ABCDEF180319
20	2018/5/24 15:11	FAIL	-----	000C	ABCDEFGH12345679	-
21	2018/5/24 15:12	FAIL	-----	000C	ABCDEFGH12345679	-
22	2018/5/24 15:12	FAIL	-----	000C	ABCDEFGH12345679	ABCDEF180319
23	2018/5/24 15:12	FAIL	-----	000C	ABCDEFGH12345679	ABCDEF180319
24	2018/5/24 15:13	FAIL	-----	000C	ABCDEFGH12345679	-
25	2018/5/24 15:20	FAIL	-----	000C	ABCDEFGH12345679	-
26	2018/06/21 18:52:03	PASS	0360C	000C	ABCDEFGH12345679	840001000001
27	2018/06/21 19:09:23	PASS	0351C	000C	ABCDEFGH12345679	840001000001
28	2018/06/21 19:26:33	PASS	0354C	000C	ABCDEFGH12345679	840001000001

Details

Close

確認したい項目を選択、ダブルクリックもしくは"Detail"ボタン押下で詳細確認可能

Auto Calibration Detail

Date

2018/06/21 19:26:33

Result

PASS

Station ID

ABCDEFGH12345679

Tip Shape

T36-BC3

Tip Serial

840001000001

Temperature

before

0354C

after

Offset

before

000C

after

Leak Voltage

Ground Resistance

Close

6. Heater Off 設定

"Change"ボタン(E)を押下することでHeater Offする条件の設定を行うことが可能

Heater Off Sett...

Tip Shape

☒ ON ☐ OFF

T36-D24

Set Temp

☒ ON ☐ OFF

350 C

Set Cancel

Tip Shape :チップ形状

ON:OFF 設定の有効／無効選択

ON選択時、チップを選択。

Set Temp :設定温度

ON/OFF 設定の有効／無効選択

ON設定時、設定温度を選択。

"Set"ボタン押下で変更を有効、"Cancel"ボタン押下で変更を無効にて終了。

設定値は"heateroff_config.txt"にて保存。

アプリ起動時にはこのファイルを参照し、設定を継続する。